

# EPIDOR

GESTION DU DOMAINE PUBLIC FLUVIAL

AVIS AUX USAGERS n°2026 - 506

## APPEL A VIGILANCE

**Commune** : Beaulieu-sur-Dordogne

**Département** : Corrèze

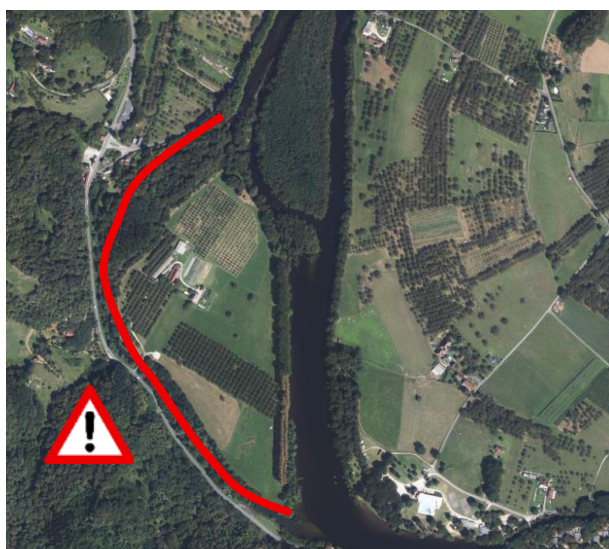
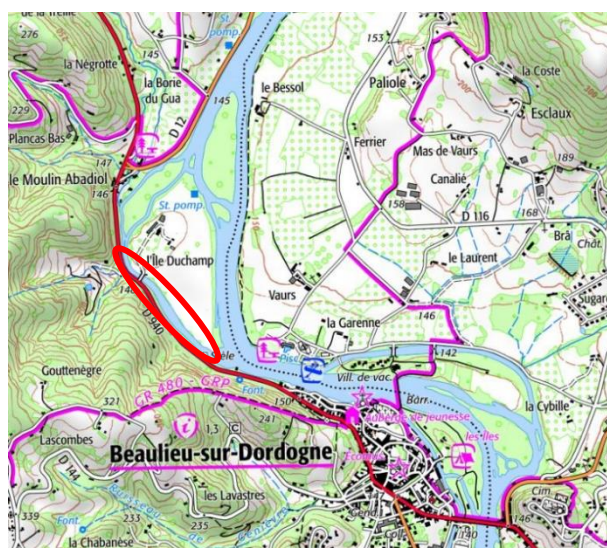
**Rivière** : Dordogne

**Date de début** : 26 mai 2026

**Date de fin** : Indéterminée

**Evènement** : On nous signale des embacles dans le bras de droite de la Dordogne, entre le Moulin Abadiol et Beaulieu-sur-Dordogne, empêchant la navigation sur cette voie d'eau.

Nous vous conseillons d'en informer vos clients et/ou usagers et de leur recommander de ne pas emprunter ce bras de la rivière et de rester dans le chenal principal de la Dordogne.



EPIDOR - Etablissement Public Territorial du Bassin de la Dordogne

7, Place de la Laïcité - 24250 Castelnau-la-Chapelle - [www.eptb-dordogne.fr](http://www.eptb-dordogne.fr)

Service du Domaine Public Fluvial

Tél 05 57 51 06 53 - Fax 05 53 28 29 60 - [dpf@eptb-dordogne.fr](mailto:dpf@eptb-dordogne.fr) - [www.dpf-dordogne.fr](http://www.dpf-dordogne.fr)

