

EPIDOR

GESTION DU DOMAINE PUBLIC FLUVIAL

AVIS AUX USAGERS n°2026 - 499

APPEL A VIGILANCE

Communes : Sergeac, Saint Léon sur Vézère

Département : Dordogne

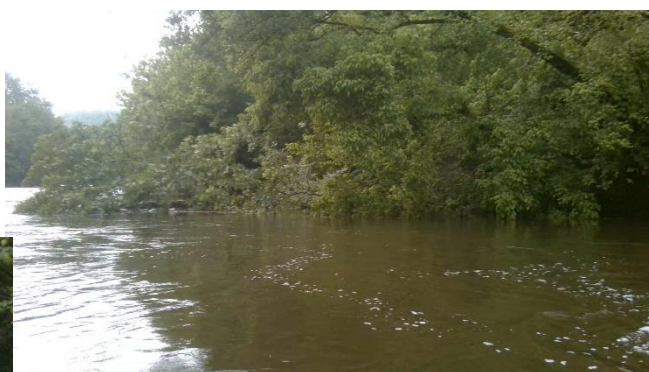
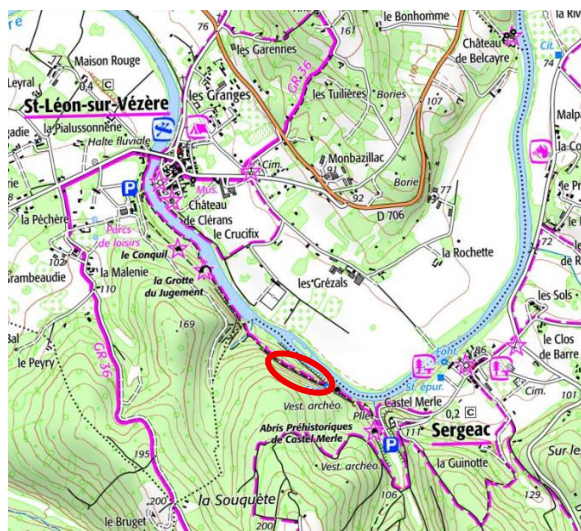
Rivière : Vézère

Date de début : 07 mai 2026

Date de fin : Indéterminée

Evènement : des arbres couchés dans la Vézère, au pied des falaises de Sergeac en rive gauche, pouvant présenter un risque pour les loisirs nautiques.

Nous vous conseillons d'en informer vos clients et/ou usagers pour qu'ils s'écartent de ces obstacles.



EPIDOR - Etablissement Public Territorial du Bassin de la Dordogne

7, Place de la Laïcité - 24250 Castelnau-la-Chapelle - www.eptb-dordogne.fr

Service du Domaine Public Fluvial

Tél 05 57 51 06 53 - Fax 05 53 28 29 60 - dpf@eptb-dordogne.fr - www.dpf-dordogne.fr

