

EPIDOR

GESTION DU DOMAINE PUBLIC FLUVIAL

AVIS AUX USAGERS n°2026-465

APPEL A VIGILANCE

Communes : Altillac, Beaulieu sur Dordogne

Département : Corrèze

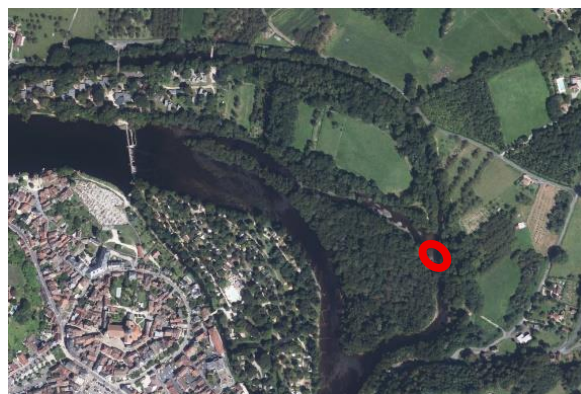
Rivière : Dordogne

Date de début : 10 mars 2026

Date de fin : Indéterminée

Evènement : on nous signale un arbre couché en travers du canal des Gabarriers pouvant gêner la navigation.

Les usagers de la voie d'eau sont appelés à être vigilants à l'approche de cet obstacle et de s'en écarter. Nous vous conseillons d'en informer vos clients et/ou usagers.



EPIDOR - Etablissement Public Territorial du Bassin de la Dordogne

7, Place de la Laïcité - 24250 Castelnau-la-Chapelle - www.eptb-dordogne.fr

Service du Domaine Public Fluvial

Tél 05 57 51 06 53 - Fax 05 53 28 29 60 - dpf@eptb-dordogne.fr - www.dpf-dordogne.fr

